

Projekt

**UCHWAŁA NR XXIV. .2026
RADY MIEJSKIEJ W STRUMIENIU**

z dnia 26 marca 2026 r.

w sprawie nazw ulic w miejscowości Strumień oraz Bąków

Na podstawie art. 18 ust. 2 pkt. 13, art. 40 ust. 1, art. 41 ust. 1, art. 42 ustawy z dnia 8 marca 1990 r. o samorządzie gminnym (t.j. Dz. U. z 2025 r. poz. 1153, z późn. zm.), po przeprowadzeniu konsultacji oraz na wniosek Burmistrza Strumienia – **Rada Miejska w Strumieniu**

uchwała:

§ 1. 1. Odcinkowi drogi publicznej – krajowej nr DK 81 (droga klasy GP), zlokalizowanemu w miejscowości Strumień nadać nazwę ulicy: „**Wiślańska**”.

2. Odcinkowi drogi publicznej – krajowej nr DK 81 (droga klasy GP), zlokalizowanemu w miejscowości Strumień nadać nazwę ulicy: „**Wiślańska**”.

3. Odcinkowi drogi publicznej – powiatowej nr 2633 S (droga klasy Z), zlokalizowanemu w miejscowości Strumień nadać nazwę ulicy: „**Bielska**”.

4. Odcinkowi drogi publicznej - wojewódzkiej nr 938 (droga klasy G), zlokalizowanemu w miejscowości Bąków nadać nazwę ulicy: „**Katowicka**”.

§ 2. 1. Orientacyjną lokalizację ulicy, o której mowa w § 1 pkt 1 przedstawiono na załączniku nr 1 do niniejszej uchwały.

2. Orientacyjną lokalizację ulicy, o której mowa w § 1 pkt 2 przedstawiono na załączniku nr 2 do niniejszej uchwały.

3. Orientacyjną lokalizację ulicy, o której mowa w § 1 pkt 3 przedstawiono na załączniku nr 3 do niniejszej uchwały.

4. Orientacyjną lokalizację ulicy, o której mowa w § 1 pkt 4 przedstawiono na załączniku nr 4 do niniejszej uchwały.

§ 3. 1. Przebieg ulicy, o której mowa w § 1 pkt 1 oznaczono na mapie ewidencyjnej w skali 1:2000 stanowiącej załącznik nr 5 do niniejszej uchwały.

2. Przebieg ulicy, o której mowa w § 1 pkt 2 oznaczono na mapie ewidencyjnej w skali 1:2000 stanowiącej załącznik nr 6 do niniejszej uchwały.

3. Przebieg ulicy, o której mowa w § 1 pkt 3 oznaczono na mapie ewidencyjnej w skali 1:2000 stanowiącej załącznik nr 7 do niniejszej uchwały.

4. Przebieg ulicy, o której mowa w § 1 pkt 4 oznaczono na mapie ewidencyjnej w skali 1:2000 stanowiącej załącznik nr 8 do niniejszej uchwały.

§ 4. Wykonanie uchwały powierza się Burmistrzowi Strumienia.

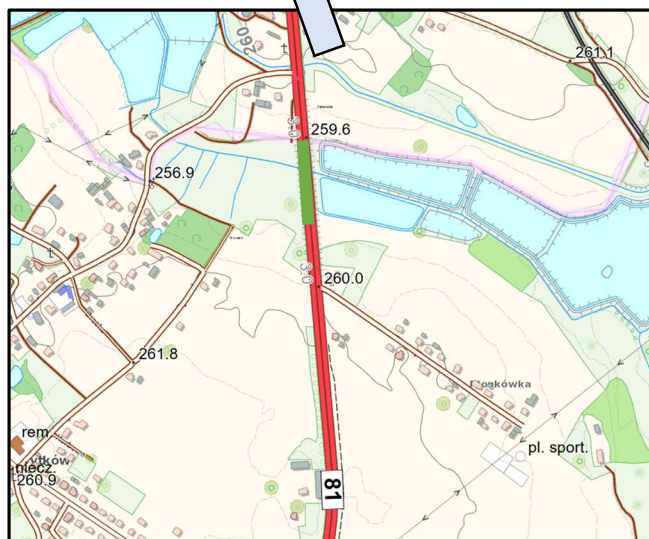
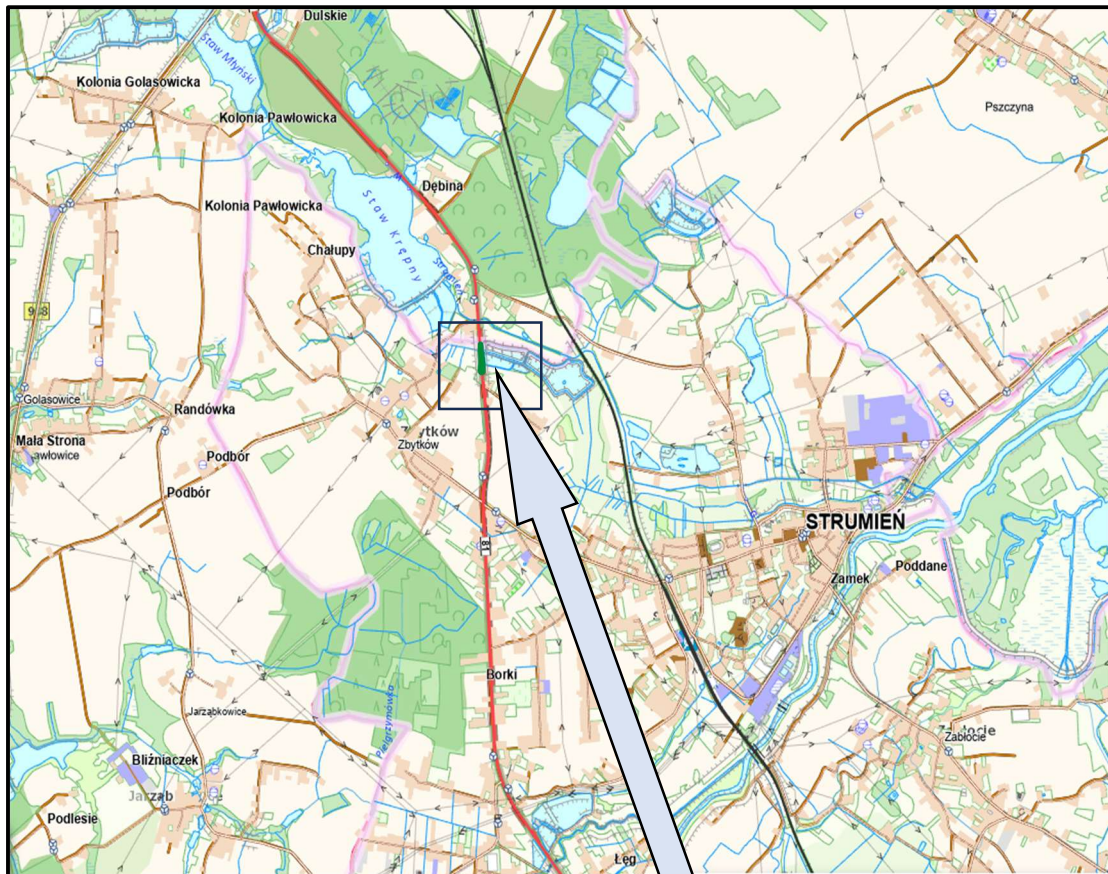
§ 5. Uchwała wchodzi w życie po upływie 14 dni, od dnia jej ogłoszenia w Dzienniku Urzędowym Województwa Śląskiego.


Przewodniczący Rady

Czesław Greń

Załącznik nr 1 do uchwały Nr
Rady Miejskiej w Strumieniu
z dnia2026 r.

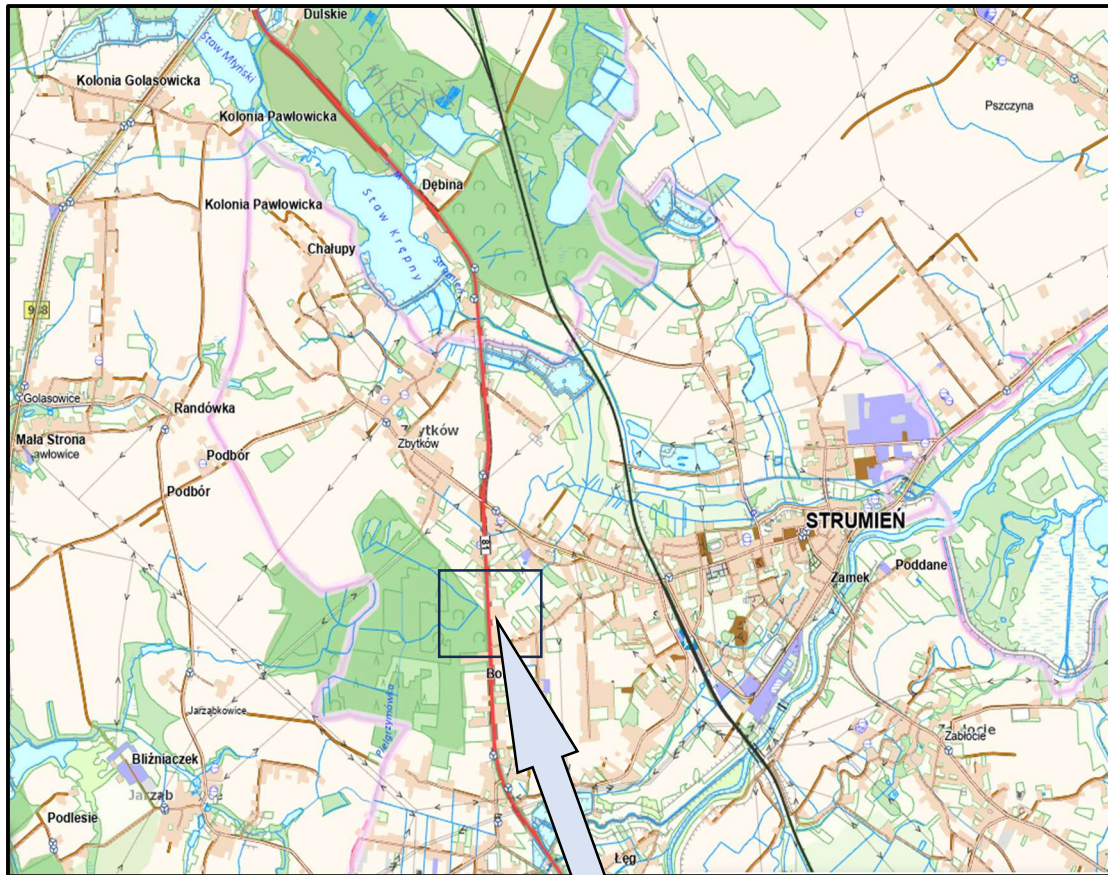
Orientacyjna lokalizacja ulicy Wiślańskiej w ciągu fragmentu drogi krajowej DK 81 w Strumieniu




 Orientacyjna lokalizacja ulicy Wiślańskiej w ciągu drogi DK 81 w miejscowości Strumień

Załącznik nr 2 do uchwały Nr
Rady Miejskiej w Strumienu
z dnia2026 r.

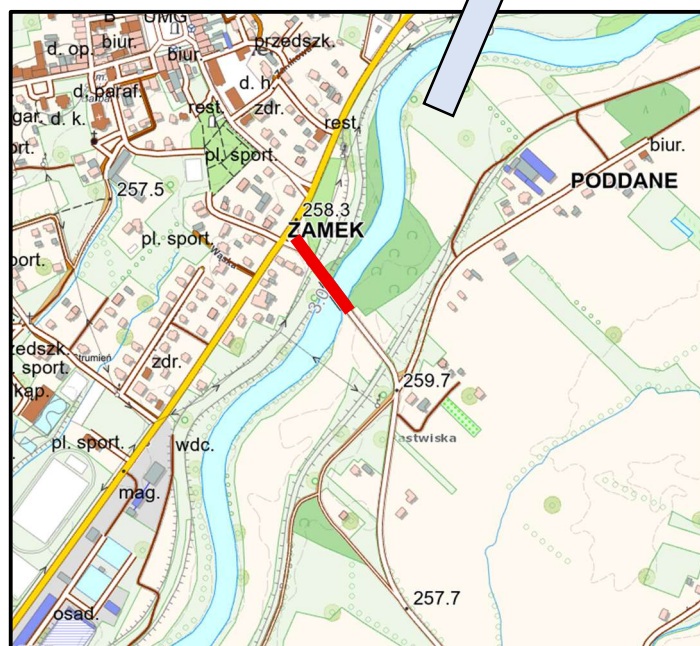
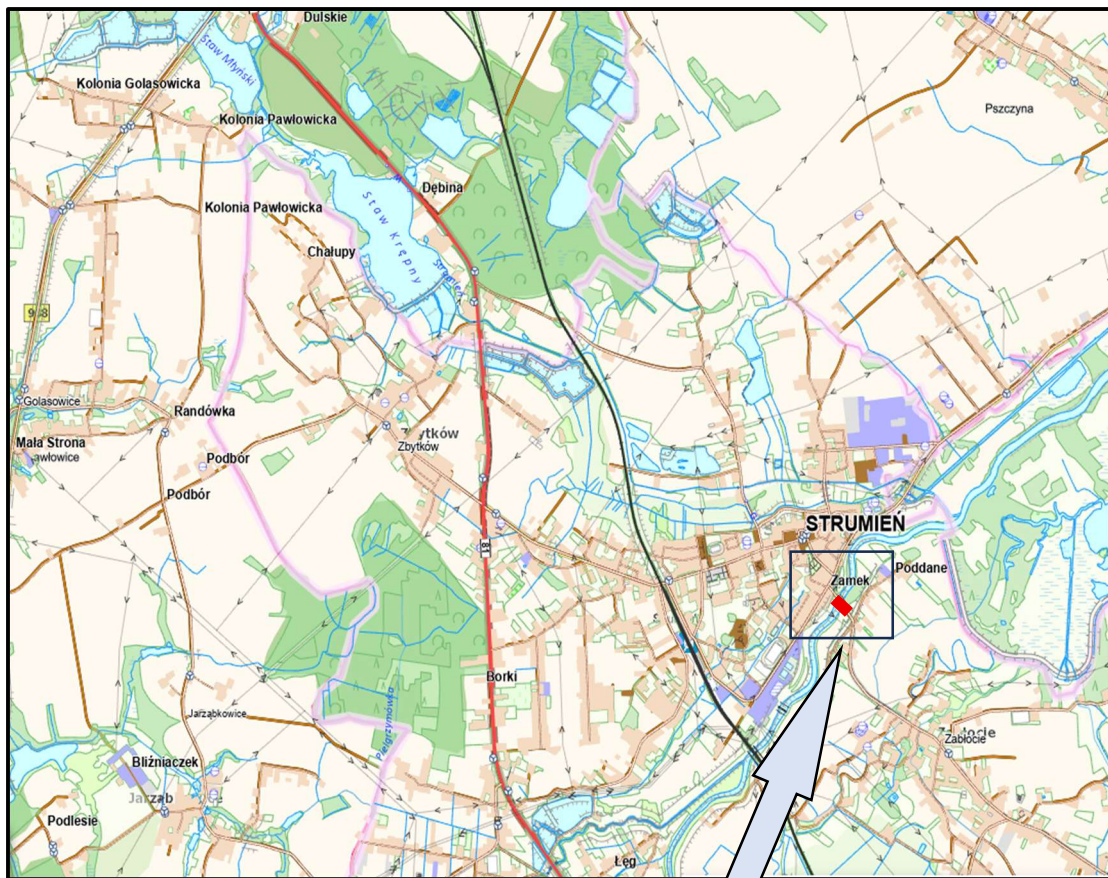
Orientacyjna lokalizacja ulicy Wiślańskiej w ciągu fragmentu drogi krajowej DK 81 w Strumienu




 Orientacyjna lokalizacja ulicy Wiślańskiej w ciągu drogi DK 81 w miejscowości Strumień

Załącznik nr 3 do uchwały Nr
Rady Miejskiej w Strumieniu
z dnia2026 r.

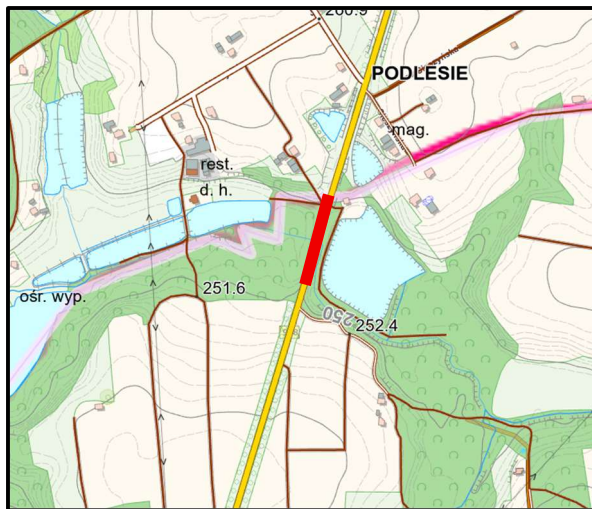
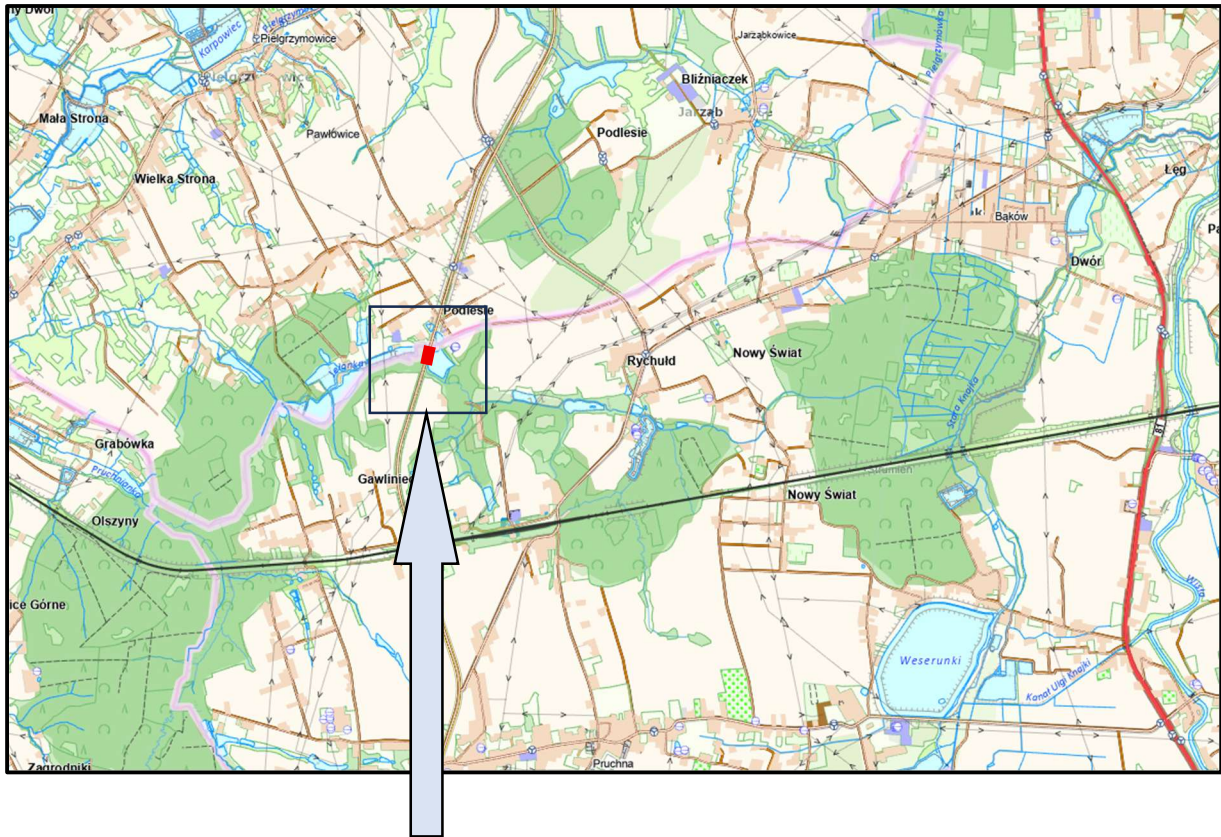
Orientacyjna lokalizacja ulicy Bielskiej w ciągu fragmentu drogi powiatowej nr 2633 S w Strumieniu




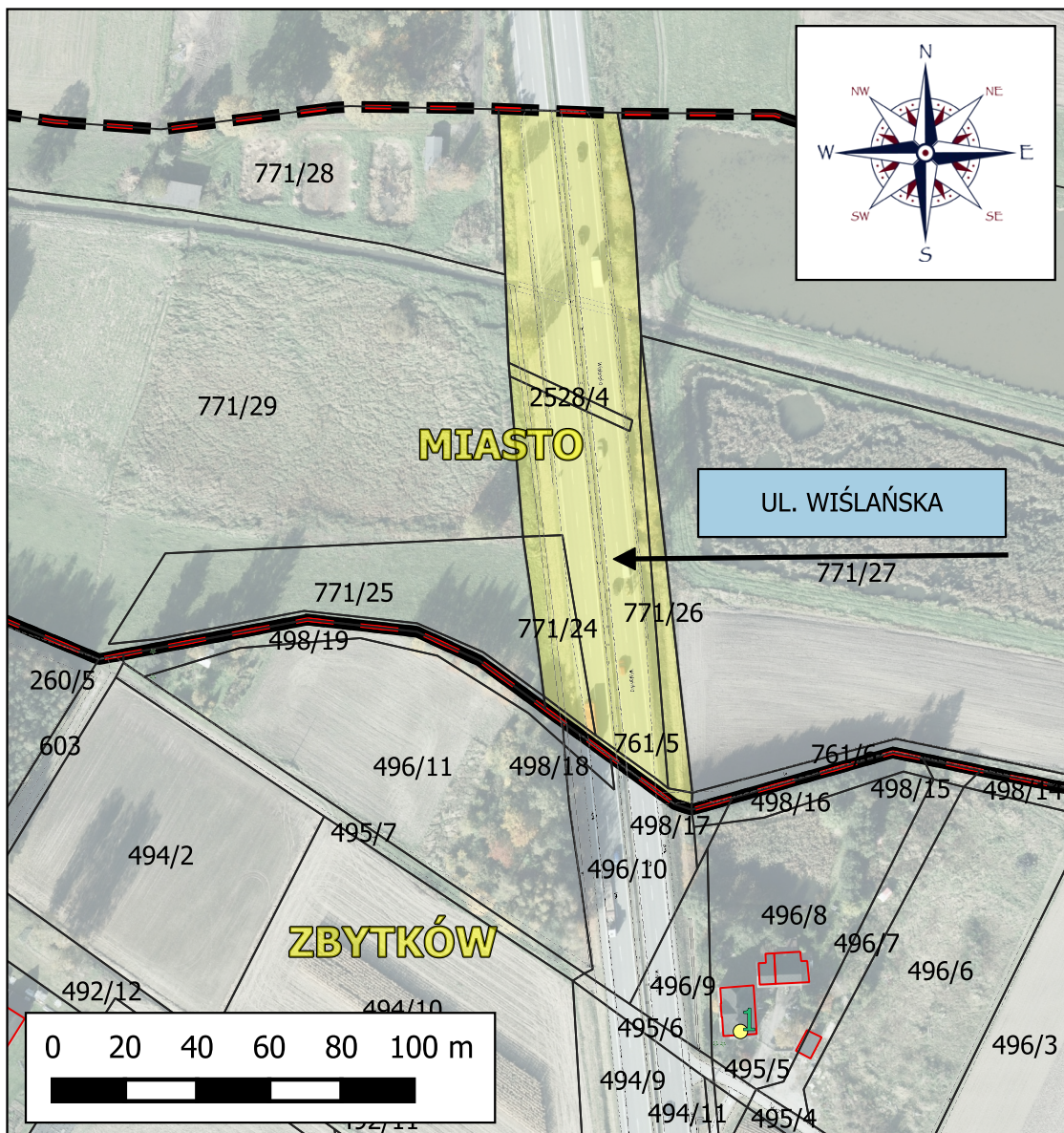
 Orientacyjna lokalizacja ulicy Bielskiej w ciągu drogi powiatowej nr 2633 S w miejscowości Strumień

Załącznik nr 4 do uchwały Nr
Rady Miejskiej w Strumieniu
z dnia2026 r.

Orientacyjna lokalizacja ulicy Katowickiej w ciągu fragmentu drogi wojewódzkiej nr DW 938 w Bąkowie



 Orientacyjna lokalizacja ulicy Katowickiej w ciągu drogi wojewódzkiej DW 938 w miejscowości Bąków



Legenda

 PRZEBIEG ULICY WIŚLAŃSKIEJ W STRUMIENIU
W CIĄGU DROGI KRAJOWEJ DK 81

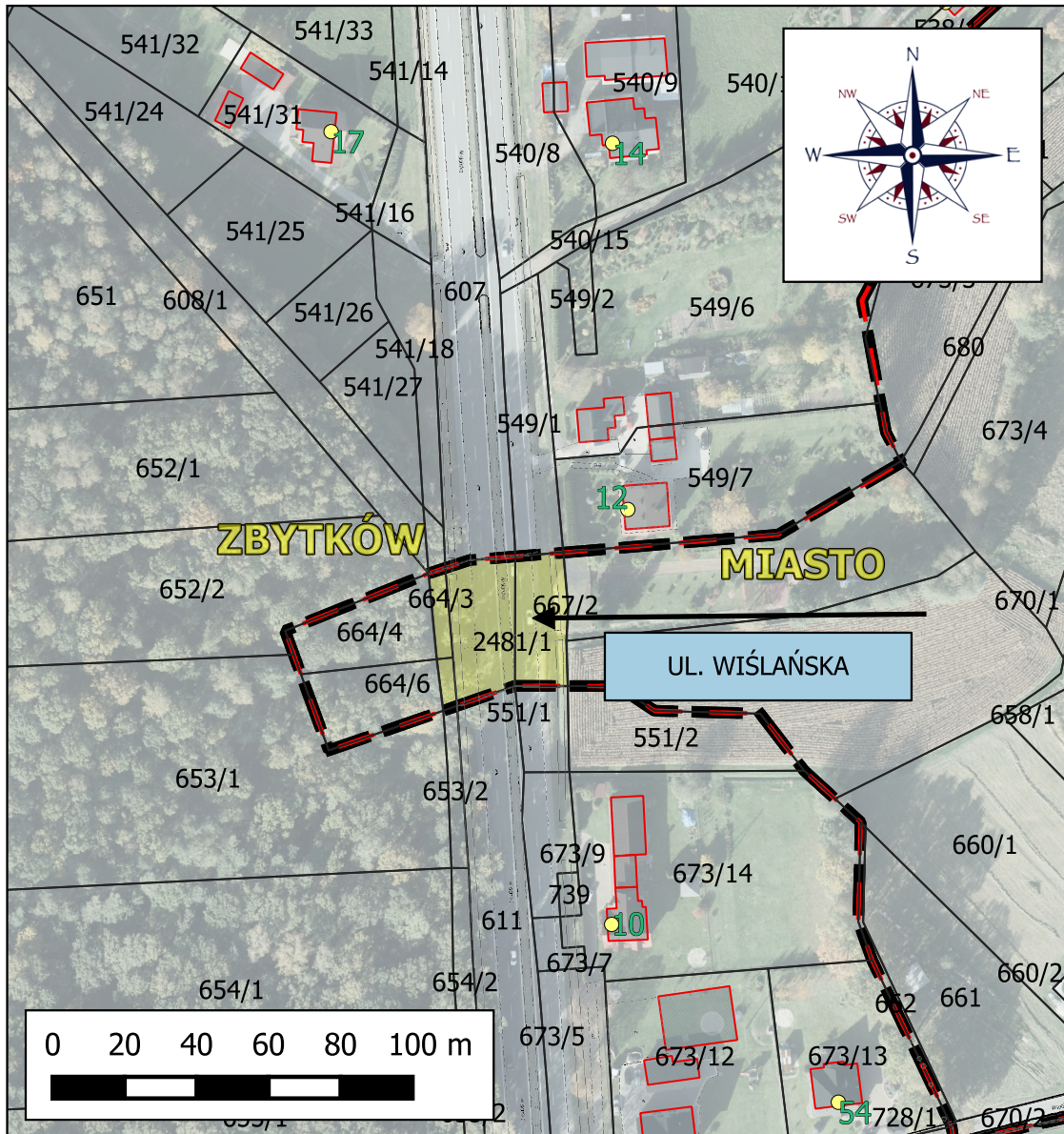
LOKALIZACJA: OBRĘB MIASTO
SKALA 1:2000

WYKONAŁ: mgr inż. ŁUKASZ MENDREK

OPRACOWANO NA APLIKACJI:



QGIS 2.0.1. DUFOR



Legenda

-  PRZEBIEG ULICY WIŚLAŃSKIEJ W STRUMIENIU
W CIĄGU DROGI KRAJOWEJ DK 81

LOKALIZACJA: OBRĘB MIASTO
SKALA 1:2000

WYKONAŁ: mgr inż. ŁUKASZ MENDREK

OPRACOWANO NA APLIKACJI:



QGIS 2.0.1. DUF0UR

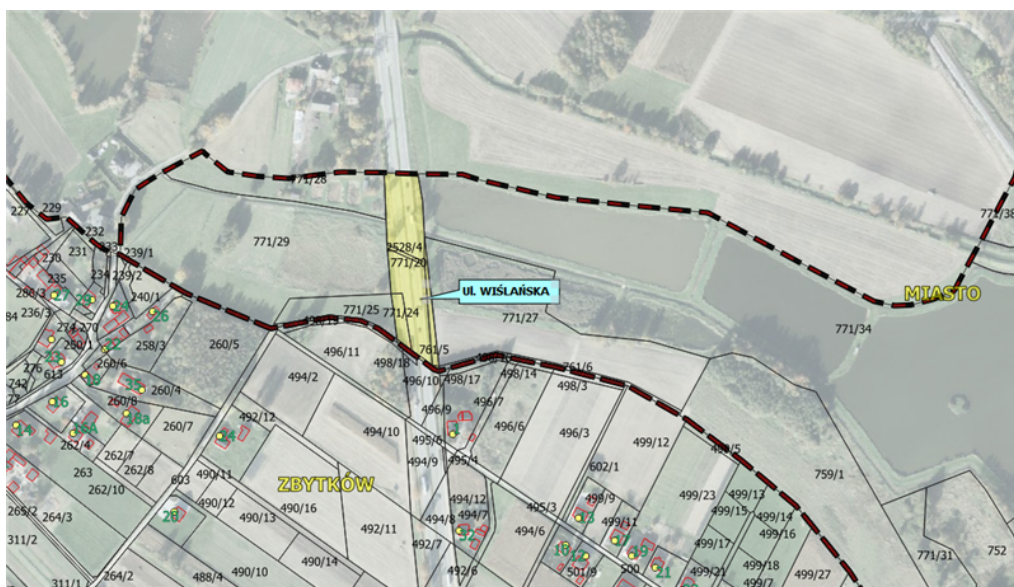
Uzasadnienie

Na podstawie przeprowadzonej analizy bazy danych dotyczącej obowiązujących na terenie Gminy Strumień nazw ulic wyszczególnionych w aplikacji Głównego Urzędu Geodezji i Kartografii - EMUiA oraz ogólnopolskiej bazy danych – Rejestr TERYT prowadzonej przez Główny Urząd Statystyczny ustalono, cztery przypadki rozbieżności pomiędzy ww. bazami danych, które dotyczą następujących fragmentów dróg publicznych:

1) Droga publiczna krajowa nr DK 81, która przebiega przez Gminę Strumień przez miejscowości: Bąków, Drogomyśl, Zbytków i Strumień. Zgodnie z bazą danych EMUiA prowadzoną przez GUGiK droga ta posiada nazwę: Ul. Wiślańska. Zgodnie z bazą danych TERYT dla 2 krótkich odcinków przedmiotowej drogi przebiegających w miejscowości Strumień brakuje nazwy. Na chwilę obecną dla przedmiotowych odcinków drogi krajowej DK 81 nie podjęto uchwały wprowadzającej nazwę ulicy.

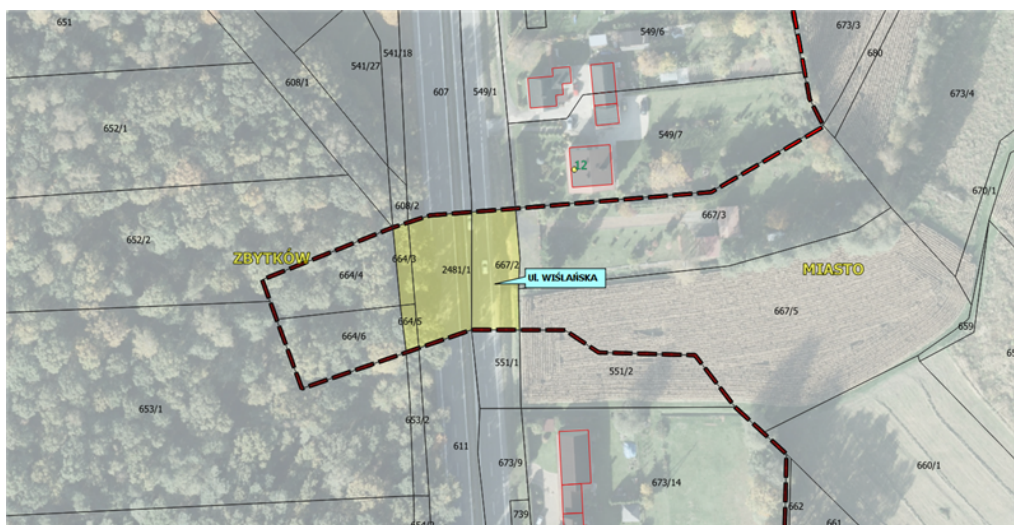
Odcinek nr 1: przebieg od granicy z miejscowością Zbytków do granicy z Gminą Pawłowice.

Długość około 180 m.



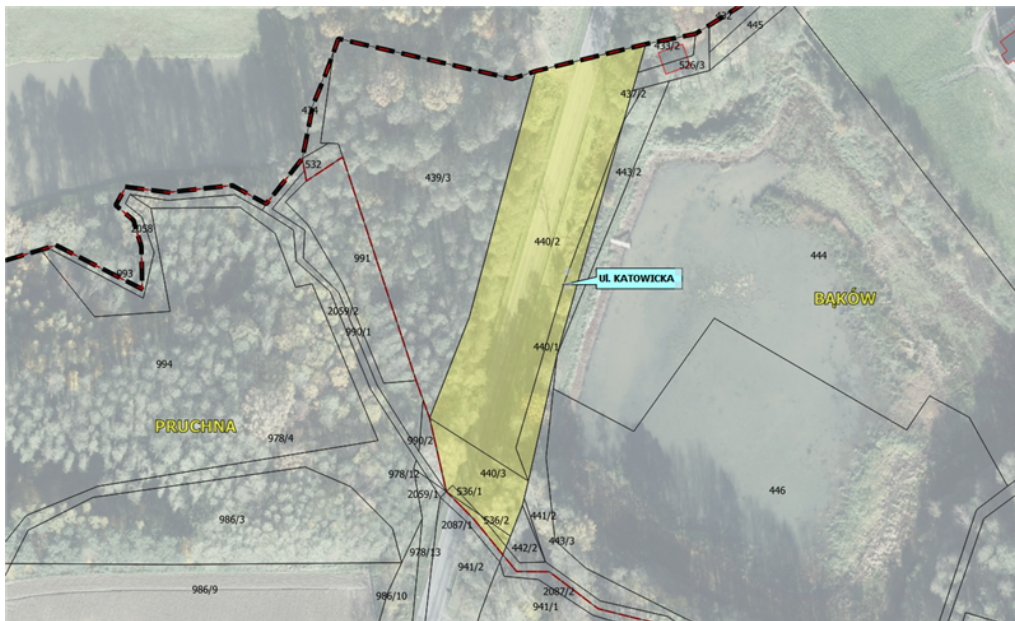
Odcinek nr 2: przebieg pomiędzy granicami administracyjnymi miejscowości Zbytków

Długość około 35 m



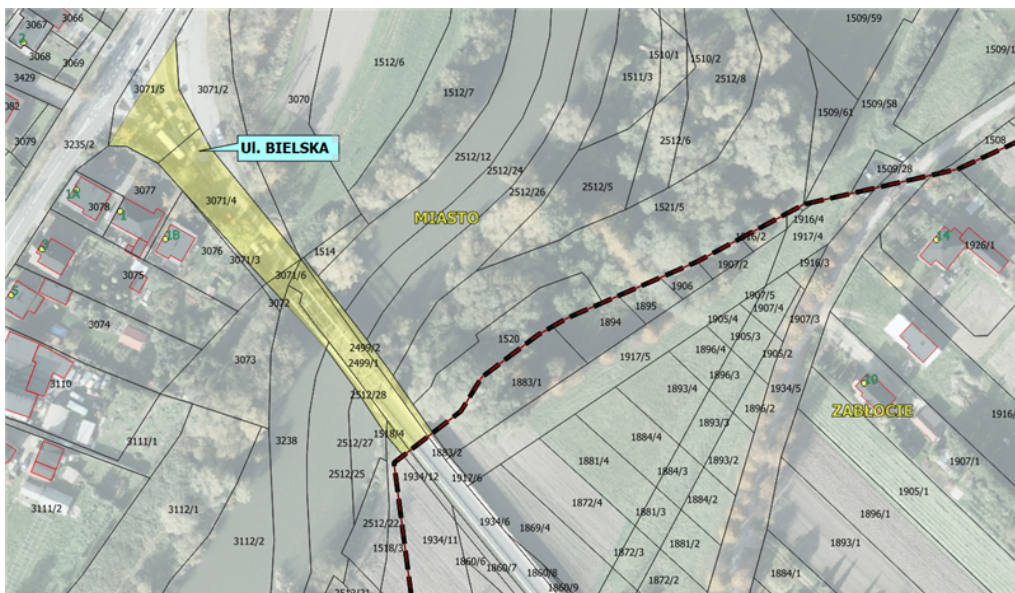
2) Droga publiczna wojewódzka nr 938, która przebiega przez Gminę Strumień przez miejscowości: Bąków, Pruchna. Zgodnie z bazą danych EMUiA prowadzoną przez GUGiK droga ta posiada nazwę: ul. Katowicka. Zgodnie z bazą danych TERYT dla odcinka przedmiotowej drogi przebiegającego w miejscowości Bąków brakuje nazwy. Na chwilę obecną dla przedmiotowego odcinka drogi wojewódzkiej nie podjęto uchwały

wprowadzającej nazwę ulicy. Przebieg od granicy z miejscowością Pruchna do granicy z Gminą Pawłowice. Długość około 160 m.



3) Droga publiczna powiatowa nr 2633 S, która przebiega przez Gminę Strumień przez miejscowości: Strumień, Zabłocie. Zgodnie z bazą danych EMUiA prowadzoną przez GUGiK drogą tą posiada nazwę: ul. Bielska. Zgodnie z bazą danych TERYT dla odcinka przedmiotowej drogi przebiegającego przez miasto Strumień brakuje nazwy. Na chwilę obecną dla przedmiotowego odcinka drogi powiatowej nie podjęto uchwały wprowadzającej nazwę ulicy.

Przebieg od granicy z miejscowością Zabłocie do skrzyżowania z DW 939b - ulicą: Brodeckiego. Długość około 150 m.



Analizie poddano również dane operatu EGiB prowadzonego przez ośrodek dokumentacji geodezyjnej i kartograficznej Starostwa Powiatowego w Cieszynie pod kątem przebiegu osi ulic wyszczególnionych na mapie ewidencyjnej i zasadniczej dla przedmiotowych dróg publicznych.

Na podkładach mapowych dla ww. czterech odcinków dróg publicznych obowiązują nazwy ulic zgodnie z bazą danych aplikacji EMUiA.

Mając na uwadze powyższe podjęto decyzję o wprowadzeniu dla przedmiotowych fragmentów dróg publicznych nazwy ulic zgodnie z bazami danych GUS oraz aplikacji EMUiA.